

Термостат TEV-1



110x133
IP65



Технические параметры: TEV-1

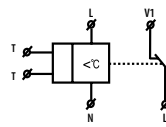
Функции:	термостат двухуровневый
Клеммы питания:	L - N
Напряжения питания:	230V AC
Мощность:	макс. 2,5 VA
Допуск напряжения питания:	±15 %
Контур замера	
Клеммы замера:	T1 - T1
Температурный диапазон:	
термостат 1	-20.. +20 °C
термостат 2	-20.. +20 °C
Гистерезис (чувствительность):	3 K (± 1,5 K)
Сенсор:	термистор NTC 12 kΩ / 25 °C
Индикация наруш. работы сенсора:	мигание красного LED
Точность	
Точность настроек (механическая):	5 %
Зависимость от температуры:	< 0.1 % / °C
Выход	
Количество контактов:	1x переключ. (AgNi)
Номинальный ток:	16 A / AC1
Замыкающая мощность:	4000 VA / AC1, 384 W / DC
Пиковый ток:	30 A / < 3 с
Замыкающее напряжение:	250 V AC1 / 24 V DC
Мин. замыкающее напряжение DC:	500 мW
Индикация выхода:	LED
Механическая жизнённость:	3x10 ⁷
Электрическая жизнённость (AC1):	0.7x10 ⁵
Другие параметры	
Рабочая температура:	-30.. +50 °C
Рабочее положение:	произвольное
Защита:	IP 65
Категория перенапряжения:	III.
Степень загрязнения:	2
Сечение подключ. проводов (мм ²):	2.5/с изоляцией 1.5
Размер:	110 x 135 x 66 мм
Вес:	238 г
Соответствующие нормы:	EN 60730-2-9, EN 61010-1

Описание функций

TEV-1 - двухуровневый термостат, предназначен для защиты кровельных желобов от замерзания. Устройство находится в водозащитном корпусе (IP65), сенсор с двойной изоляцией входит в комплект поставки устройства. Регистрирует окружающую температуру. Устройство работает как диапазонный термостат с независимой настройкой верхней и нижней границ рабочей температуры. Если окружающая температура выше, чем T1 (верхняя граница температуры), термостат выключает отопление желоба (наледь тает). И наоборот, если температура внешняя ниже, чем T2 (нижняя граница температуры), термостат выключит отопление (при сильном морозе не будет достаточно отопления для разморозки желоба).

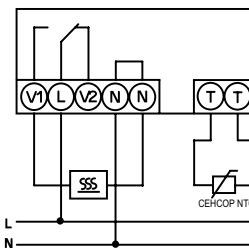
- двухуровневый термостат с функцией „ОКНО“, это значит, что выход замкнут пока температура находится в пределах верхней и нижней границ настроенной температуры (настраи. в диапазоне -20.. +20 °C)
- используется для охраны от замерзания (желоба, тротуары, въезды, трубы и т.п.), когда опление включится, если окружающая температура будет ниже верхней границы температуры (напр. +5 °C) и выключит, если температура станет еще ниже, чем нижний уровень (напр. -10 °C, когда мощность отопления не может достичь желаемого результата)
- термостат помещен в водозащитный корпус IP65, что позволяет установку устройства на улице, и оснащен встроенным сенсором TC-0
- состояние термостата указывает красный LED (3 цвета)
- функция контроля короткого замыкания или нарушения работы сенсора
- выходной переключающий контакт 16A (AC1)

Схема

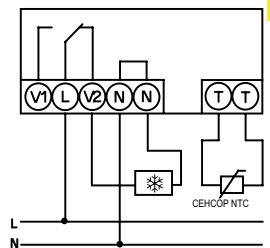


Подключение

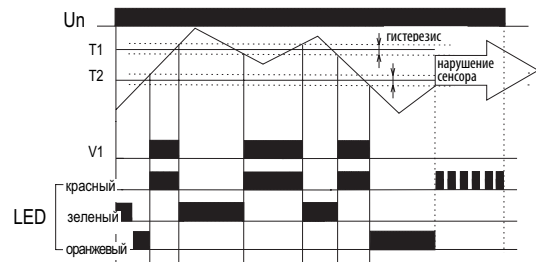
Функция отопления



Функция охлаждения



Функция



Описание устройства

