

# Программируемое цифровое реле PDR-2/A, PDR-2/B



- мультимедийное программируемое цифровое реле с 4-х местным LED дисплеем с подсветкой
- управление и настройка 4 кнопками, простое и понятное меню, абсолютная точность при настройке времени, отсчет времени на дисплее, START и STOP управляющие входы с UNI питанием
- благодаря хорошей оснащённости устройства, можно запрограммировать более сложные временные функции, использующие 2 независимых времени
- 2 независимых времени, комбинация 2 входа и 2 выхода
- PDR-2/A: 16 функций, на выбор - функция 2 реле, 20 ячеек памяти для часто используемых врем. диапазонов
- PDR-2/B: 10 функций, каждому реле можно задать от 1 до 10 функций = 2 реле времени в одном
- напряжение питания AC/DC 12 - 240 V или AC 230 V
- в исполнении 3-МОДУЛЬ, крепление на DIN рейку

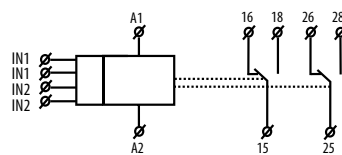
## Технические параметры

### PDR-2

Количество функций:	16 (PDR-2/A), 10 (PDR-2/B)
Питание:	A1 - A2
Напряжение питания:	UNI AC/DC 12 - 240 V (AC 50 - 60 Гц)
Мощность:	AC 0.5 - 2.5 VA / DC 0.4 - 2.5 W
Напряжение питания:	230 AC 230 V / 50 - 60 Гц
Мощность (кажущаяся/теряемая):	AC max. 16 VA / 2.5 W
Толерантность напряжения питания:	-15 %; +10 %
Временные диапазоны:	0.01 с - 100 ч
Точность повторений:	0.2 % - стабильность настроенного параметра
Температурный коэффициент:	0.01 % / °C, нормальное значение = 20 °C
<b>Выход</b>	
Количество контактов:	2х переключ. (AgNi)
Номинальный ток:	16 A / AC1
Замыкающая мощность:	4000 VA / AC1, 384 W / DC
Пиковый ток:	30 A / <3 с
Замыкающее напряжение:	250 V AC1 / 24 V DC
Мин. замыкающая мощность DC:	500 mW
Индикация выхода:	красный LED
Механическая жизненность:	3x10 <sup>7</sup>
Электрическая жизненность (AC1):	0.7x10 <sup>5</sup>
<b>Управление</b>	
Мощность управл.входа:	AC 0.01 - 0.25 VA (UNI), AC 0.25 VA (AC 230 V)
Подкл. нагрузки между S-A2:	ДА (UNI, AC 230 V)
Подключение газоразрядных ламп:	НЕТ (UNI), НЕТ (AC 230 V)
Длина управляющего импульса:	мин. 1 мс / макс. неограничена
Время восстановления:	макс. 200 мс
Дисплей-цвет:	красный
Кол-во и высота цифр:	4-х местный с разделением двоеточием, высота 10 мм
Сила света:	2200 - 3800 uscd
Длина световой волны:	635 nm
Настройка яркости:	в пределах 20 - 100 % 10-тью шагами
Память - кол-во ячеек памяти:	20 (PDR-2/A) / 30 (PDR-2/B) для времени + сервисные функции
Время хранения данных:	мин. 10 лет
<b>Другие параметры</b>	
Рабочая температура:	-20.. +55 °C
Складская температура:	-30.. +70 °C
Электрическая прочность:	4 kV (питание - выход)
Рабочее положение:	произвольное
Монтаж:	DIN рейка EN 60715
Защита:	IP 40 со стороны лицевой панели
Категория перенапряжения:	III.
Степень загрязнения:	2
Сечение подключ. проводов(мм <sup>2</sup> ):	макс.1x 2.5, макс. 2x1.5/ с изоляцией макс.1x1.5
Размер:	90 x 52 x 65 мм, подробнее см.стр. 157-159
Вес:	(UNI) - 143 г, (230) - 134 г
Соответствующие нормы:	EN 61812-1, EN 61010-1

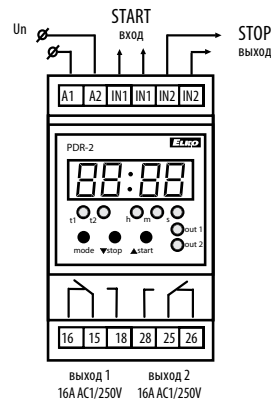
## Схема

PDR-2

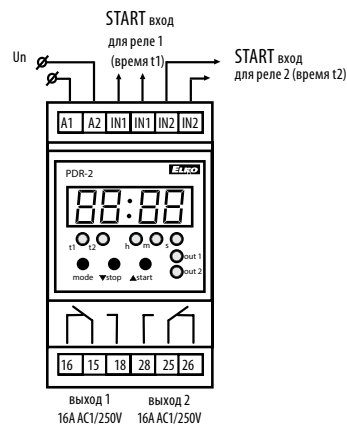


## Подключение

PDR-2/A



PDR-2/B



Функции PDR-2/A и PDR-2/B

Напряжение питания		
1. Задержка включения	A1-A2 15-18	
2. Задержка выключения	15-18	
3. Задержка включения после размыкания управляющего контакта	START 15-18	
4. Задержка включения при замыкании управляющего контакта	START 15-18	
5. Задержка выключения при размыкании управляющего контакта	START 15-18	
6. Задержка выключения при замыкании управл. контакта	START 15-18	
7. Задержка выключения при размыкании управл. контакта с мгновенным выходом	START 15-18	
8. Задержка выключения при замыкании управл. контакта с задержанным выходом	START 15-18	
9. Циклование, начинающееся импульсом	15-18	
10. Циклование, начинающееся паузой	15-18	

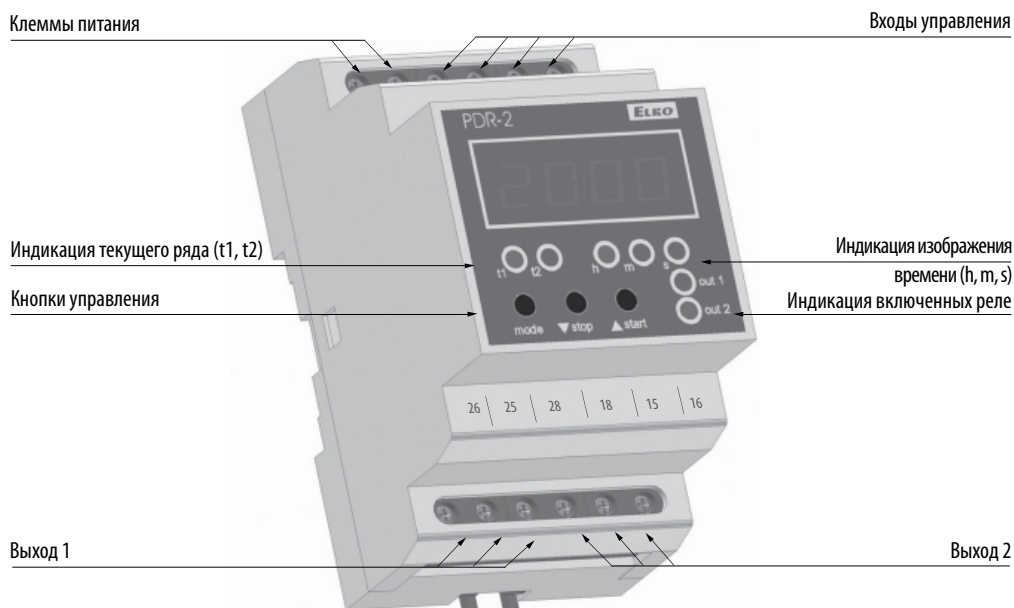
Рекомендация:

PDR-2/B заменит 2 простых реле времени = 2 в одном.

Функции PDR-2/A

Напряжение питания		
11. Циклование, начинающееся импульсом с переменной скважностью	A1-A2 15-18	
12. Циклование, начинающееся промежутком с переменной скважностью	15-18	
13. Генератор импульса	START 15-18	
14. Переключатель звезда/треугольник	15-18 25-28	
15A. Сдвиг импульса двумя значениями времени	START 15-18	
15B. Сдвиг импульса двумя значениями времени	START 15-18	
16A. Продление импульса двумя значениями времени	START 15-18	
16B. Продление импульса двумя значениями времени	START 15-18	

Описание устройства



Временные параметры

Временной диапазон:	0.01 с - 99 ч 59 мин 59 с 99 сс
Мин.временной шаг:	0.01 с
Временное отклонение:	0.01 % настроенного параметра
Ошибка настройки:	0 %
Точность настройки, обновление:	100 %
Порядок числового ряда :	выбор программно