

Вспомогательные реле ряда VS



- служит для усиления или "размножения" контактов используемого оборудования
- выходной контакт: VS116K, VS116U: 1х переключ. 16 А
VS308K, VS308U: 3х переключ. 8 А
VS316/24, VS316/230: 3х переключ. 16 А - возможность подключения в 3-фазный развод
- возможность выбора цвета LED для индикации состояния выхода: красный, зеленый, желтый, синий или белый LED*
- состояние выхода указывает высокояркий LED
- встроенный диод для подавления нежелательных пиков размыкании реле и RC член против помех
- в исполнении 1-МОДУЛЬ, крепление на DIN рейку

ВСПОМОГАТЕЛЬНЫЕ РЕЛЕ

Технические параметры	VS116K	VS116U	VS308K	VS308U	VS316/24	VS316/230
Клеммы питания:	A1 - A2	A1 - A2	A1 - A2	A1 - A2	A1 - A2	A1 - A2
Напряжение питания:	AC 230 V/50-60 Гц	AC/DC 12-240 V/ 50 - 60 Гц	AC 230 V/ 50-60 Гц	AC/DC 12-240 V/ 50 - 60 Гц	AC/DC 24 V/ 50 - 60 Гц	AC 230 V/ 50-60 Гц
Мощность:	AC макс. 7.5 VA/ 1W	AC 0.7 - 3 VA/ DC 0.5 - 1.7 W	AC макс.10.3 VA/ 1.1 W	AC 0.7 - 3 VA/ DC 0.5 - 1.7 W	1.6 VA/ 1.2 W	2.5 VA
Клеммы питания:	A1-A3	x	A1-A3	x	x	x
Напряжение питания:	AC/DC 24 V (50-60 Гц)	x	AC/DC 24 V (50-60 Hz)	x	x	x
Мощность:	AC 1 VA/ DC 1W	x	AC 1 VA/ DC 1W	x	x	x
Допуск напряжения питания:	-15%; +10%	-15%; +10%	-15%; +10%	-15%; +10%	-15%; +10%	-15%; +10%
Выход						
Количество контакта:	1 х переключ. (AgSnO ₂)	1 х переключ. (AgSnO ₂)	3 х переключ. (AgNi)	3 х переключ. (AgNi)	3 х переключ. (AgSnO ₂)	3 х переключ. (AgSnO ₂)
Номинальный ток:	16 A/ AC1	16 A/ AC1	8 A/ AC1	8 A/ AC1	16 A/ AC1	16 A/ AC1
Мощность коммутации:	4000VA/ AC1, 384W/ DC	4000VA/ AC1, 384W/ DC	2000VA/ AC1, 192W/ DC	2000VA/ AC1, 192W/ DC	4000VA/ AC1, 384W/ DC	4000VA/ AC1, 384W/ DC
Пиковый ток:	30 A/ <3с	30 A/ <3с	10 A/ <3с	10 A/ <3с	30 A/ <3с	30 A/ <3с
Напряжение коммутации:	250 V AC1/ 24 V DC	250 V AC1/ 24 V DC	250 V AC1/ 24 V DC	250 V AC1/ 24 V DC	250 V AC1/ 24 V DC	250 V AC1/ 24 V DC
Мин.мощность коммутации DC:	500 mW	500 mW	500 mW	500 mW	500 mW	500 mW
Индикация выхода:	высокояркий LED	высокояркий LED	высокояркий LED	высокояркий LED	высокояркий LED	высокояркий LED
Механическая жизненность:	3x10 ⁷	3x10 ⁷	3x10 ⁷	3x10 ⁷	3x10 ⁷	1x10 ⁷
Электрическая жизненность (AC1):	0.7x10 ⁵	0.7x10 ⁵	0.7x10 ⁵	0.7x10 ⁵	0.7x10 ⁵	1x10 ⁵
Время обновления:	мин. 2с	мин. 2с	мин. 2с	мин. 2с	20 мс	50 мс
Другие параметры						
Рабочая температура:	-20.. +55 °C	-20.. +55 °C	-20.. +55 °C	-20.. +55 °C	-20.. +55 °C	-20.. +55 °C
Складская температура:	-30.. +70 °C	-30.. +70 °C	-30.. +70 °C	-30.. +70 °C	-30.. +70 °C	-30.. +70 °C
Электрическая прочность:	4 kV (питание - выход)	4 kV (питание - выход)	4 kV (питание - выход)	4 kV (питание - выход)	4 kV (питание - выход)	4 kV (питание - выход)
Рабочее положение:	произвольное	произвольное	произвольное	произвольное	произвольное	произвольное
Монтаж:	DIN рейка EN 60715	DIN рейка EN 60715	DIN рейка EN 60715	DIN рейка EN 60715	DIN рейка EN 60715	DIN рейка EN 60715
Защита:	IP 40 со стороны лицев.панели	IP 40 со стороны лицев.панели	IP 40 со стороны лицев.панели	IP 40 со стороны лицев.панели	IP 40 со стороны лицев.панели	IP 40 со стороны лицев.панели
Категория перенапряжения:	III.	III.	III.	III.	III.	III.
Степень загрязнения:	2	2	2	2	2	2
Сечение подклоч. проводов (мм ²):	макс.1x 2.5, макс.2x1.5 с изоляцией макс. 1x2.5	макс.1x 2.5, макс.2x1.5 с изоляцией макс. 1x2.5	макс.1x 2.5, макс.2x1.5 с изоляцией макс. 1x2.5	макс.1x 2.5, макс.2x1.5 с изоляцией макс. 1x2.5	макс.1x 2.5, макс.2x1.5 с изоляцией макс. 1x2.5	макс.1x 2.5, макс.2x1.5 с изоляцией макс. 1x2.5
Размер:	90 x 17.6 x 64 мм	90 x 17.6 x 64 мм	90 x 17.6 x 64 мм	90 x 17.6 x 64 мм	90 x 17.6 x 64 мм	90 x 17.6 x 64 мм
Вес:	54 г	58 г	52 г	83 г	90 г	92 г
Соответствующие нормы:	EN 61810-1, EN 61010-1	EN 61810-1, EN 61010-1	EN 61810-1, EN 61010-1	EN 61810-1, EN 61010-1	EN 61810-1, EN 61010-1	EN 61810-1, EN 61010-1

Примечание

Макс. время переключения контакта 10 мс.

VS316/24 или VS316/230 позволяет коммутацию разных фаз или 3-х фазного напряжения.

*желтый, синий - выбор желтого или синего цвета LED для вспомогательных реле ряда VS при минимальной закупке 100 шт.

Вспомогательные реле ряда VS

Описание устройства

VS116K, VS116U

Клеммы питания

Индикация
выхода

Выходной переключ.
контакт

клемма А3 только у VS116K

VS308K, VS308U

Клеммы питания

Индикация
выхода

1. выходной переключ.
контакт

3. выходной переключ.
контакт

клемма А3 только у VS308K

VS316/24, VS316/230

Клеммы питания

Индикация
выхода

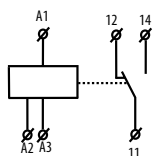
1. выходной переключ.
контакт

3. выходной переключ.
контакт

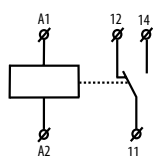
ВСПОМОГАТЕЛЬНЫЕ РЕЛЕ

Схема

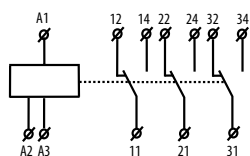
VS116K



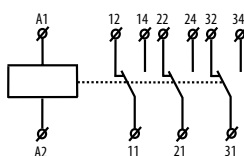
VS116U



VS308K



VS308U



VS316/24, VS316/230

