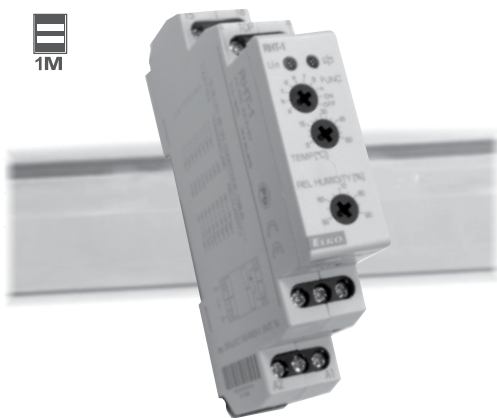


Гигро-термостат RHT-1



- гигро-термостат для контроля и регуляции температуры - диапазон 0.. +60 °C и относительной влажности - диапазон 50.. 90%
- возможность настройки 8 условий замыкания контактов и функции постоянно включено / постоянно выключено
- датчик входит в состав устройства - предназначен для замера в распределительных щитах
- функция контроля датчика (повреждение, помехи, ..)
- преднастроенный гистерзис температуры на 2,5 °C и влажности на 4%
- состояние выхода указывает красный LED
- напряжение питания AC/DC 24-240 V
- выходной контакт 1x замыкающий 16A / 250 V AC1
- в исполнении 1 - МОДУЛЬ, крепление на DIN рейку

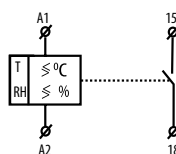
Технические параметры: RHT-1

Функции:	гигро-термостат
Клеммы питания:	A1 - A2
Приводимая мощность:	1VA
Напряжение питания:	24-230V AC / DC
Допуск напряжения :	-15%; +10%
Контур замера	
Температурный диапазон:	0..+60°C
Диапазон влажности:	50.. 90%
Гистерзис температуры:	2,5 °C
Гистерзис влажности:	4%
Датчик:	внутренний
Индикация ошибки датчика:	мигание красной LED
Точность	
Точность настроек (механических):	5%
Длительная устойчивость влажн.:	типично < 0.8% /год
Выход	
Кол-во контактов:	1x коммутирующий(AgSnO ₂)
Номинальный ток:	16A / AC1, 10A / 24V DC
Коммутируемая мощность:	4000 VA / AC1, 300W / DC
Коммутируемое напряжение:	250V AC1 / 24V DC
Индикация выхода:	светит красный LED
Механическая стойкость:	3x10 ⁷
Электрическая стойкость:	0.7x10 ⁵
Другие данные	
Рабочая температура:	-20..+60 °C
Температура складирования:	-30..+70 °C
Электрическая прочность:	4kV (питание - выход)
Рабочее положение:	вертикальное с правильной ориентацией
Крепление:	DIN рейка EN 60715
Защита:	IP 40 со стороны лицевой панели, IP 10 на клеммы
Категория перенапряжения:	III.
Степень загрязнения:	2
Диаметр проводов (mm ²):	макс. 2x2.5, макс. 1x4 с гильзой макс. 1x2.5, макс. 2x1.5
Размер:	90x17.6x64mm
Вес:	70g
Нормы соответствия:	EN 60730-2-9, EN 61010-1

Функции:

Выбранные ф-ции	Реле замкнётся, если будут соблюдены условия		
A	T > Tset	ИЛИ	RH > RHset
B	T < Tset	ИЛИ	RH > RHset
C	T > Tset	ИЛИ	RH < RHset
D	T < Tset	ИЛИ	RH < RHset
E	T < Tset	И	RH < RHset
F	T > Tset	И	RH < RHset
G	T < Tset	И	RH > RHset
H	T > Tset	И	RH > RHset
ON	Реле постоянно замкнуто		
OFF	Реле постоянно разомкнуто		

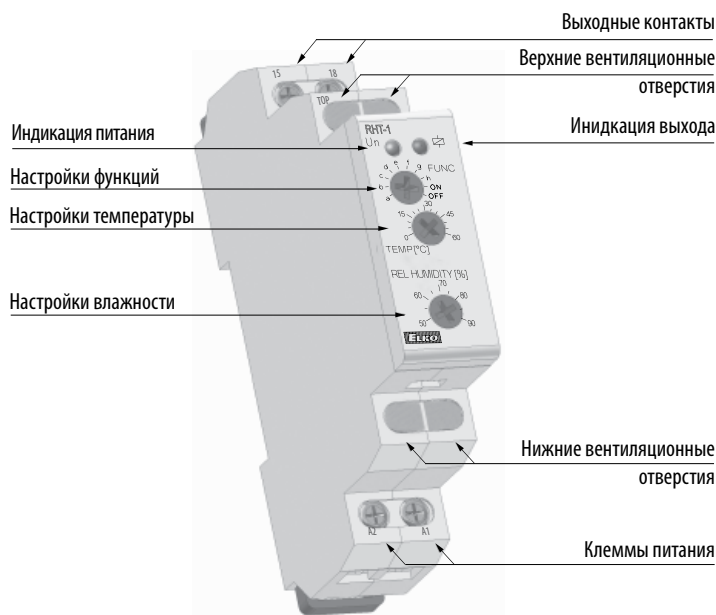
Схема



Подключение



Описание устройства



Описание функций:

Устройство предназначено для контроля параметров среды (т.е. температуры и относительной влажности) в распределительных щитах. Устройство позволяет настроить восемь условий замыкания контактов, что делает возможным его использование для разных типов нагрузки (напр. вентилятор, отопление, климатизация, осушающие элементы,...). При практическом использовании необходимо учитывать, что гистерзис увеличивается на инерцию измеряемых значений между датчиком и окружающей средой. Устройство имеет контроль сенсора. При повреждении последнего, превышении разрешённых границ (для температуры - 30 °C и +80 °C; для влажности 5% и 95%) или ошибке внутренней коммуникации более 50% (вызванной напр. высоким уровнем помех) произойдёт размыкание контактов и индикация повреждения датчика. Повреждение датчика не контролируется и не влияет на устройство в режиме постоянно включено (ON) и выключено (OFF). Прим. Если не выполнены условия замыкания, реле разомкнуто.