

# Сумеречный контактор SOU-2 с коммутирующим таймером

2M



- служит для управления освещением на основе уровня освещенности интенсивности окружающего освещения и реального времени (комбинация SOU-1 и коммутирующего таймера SHT-1)
- выгодность отсчета реального времени в устройстве - блокировка функции сумеречного контактора в период, когда включенное освещение будет неэкономичным (ночное время, выходные и т.п.)
- настраиваемый уровень интенсивности освещения 1-50000 lx
- функция случайного включения освещения позволяет симулировать присутствие (напр. хозяина дома) коммутация: по программе(AUTO)/постоянно вручную/случайная(КУБИК)
- внешний сенсор с защитой IP56 и с приспособлением для крепления на стену/ панель (покрытие и держак сенсора в комплекте поставки)
- в исполнении 2-МОДУЛЬ, и крепление на DIN рейку

Технические параметры	SOU-2
Питание:	A1 - A2
Напряжение питания:	AC 230 V / 50 - 60 Hz
Мощность:	AC max. 14 VA / 2 W
Допустимое напряжение питания:	-15 %; +10 %
Резервное питание:	Да
Переход на зимнее / летнее время:	автоматически
<b>Выход</b>	
Количество контактов:	1x переключ. (AgNi)
Номинальный ток:	8 A / AC1
Замыкающая мощность:	2500 VA / AC1, 240 W / DC
Замыкающее напряжение:	250 V AC1 / 24 V DC
Мин. замыкающая мощность DC:	500 mW
Механическая жизненность:	> 3x10 <sup>7</sup>
Электрическая жизненность (AC1):	> 0.7x10 <sup>9</sup>
<b>Временной контур</b>	
Резерв хода при отключенном питании:	до 3 лет
Точность хода:	макс. ±1 с за день при 23 °C
Минимальный интервал:	1 мин
Срок хранения данных программы:	мин. 10 лет
<b>Программный контур</b>	
Уровень освещенности:	1-50000 Lx
Число ячеек памяти:	100
Программы:	дневная, недельная
Изображение данных:	LCD дисплей, с подсветкой
<b>Другие параметры</b>	
Рабочая температура:	-20.. +55 °C
Складская температура:	-30.. +70 °C
Электрическая прочность:	4 kV (питание-выход)
Рабочее положение:	произвольное
Крепление:	DIN рейка EN 60715
Защита:	IP 20
Категория перенапряжения:	III.
Степень загрязнения:	2
Сечение подключ. проводов (мм <sup>2</sup> ):	макс. 1x 2.5, макс. 2x1.5 с изоляцией 1x1.5
Размеры:	90 x 35.6 x 64 мм, подробнее см.стр. 157-159
Размеры сенсора:	см.стр. 157
Вес:	110 g
Вес сенсора:	20 g
Соответствующие нормы:	EN 61812-1, EN 61010-1, EN 60255-6

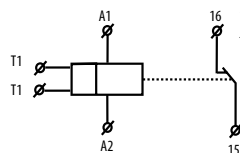
## Аксессуары:

Внешний сенсор с приспособлением для крепления на стену/ панель

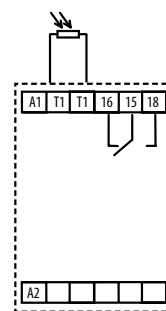


Сопротивление сенсора при:	Величина:
1 Lx	22.6 KΩ
100 Lx	1.1 KΩ
50 000 Lx	59 Ω
Толерантность сенсора:	± 33 %

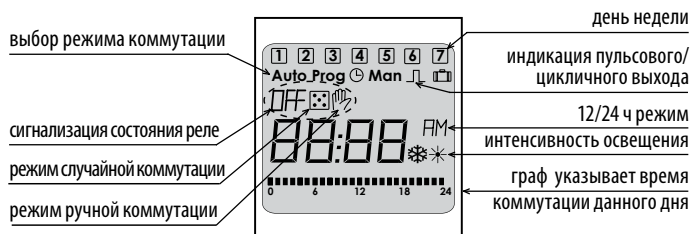
## Схема



## Подключение



## Описание элементов дисплея



## Описание устройства

