

# Термостаты TEV-2, TEV-3



TEV-2



TEV-3

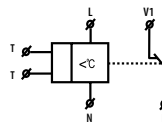


- одноуровневый термостат с возможностью регуляции температуры в настраиваемом диапазоне (по заказу можно температурный диапазон изменить или добавить специальный)
- используется для регуляции отопления (или охлаждения) в сложных помещениях (открытое пространство, влажность, запыленность и т.п.)
- термостат помещен в водозащитный корпус IP65, что позволяет установку устройства на улице, и оснащен встроенным сенсором TC-0
- у TEV-2 управляющие элементы и индикаторы находятся под прозрачной крышкой, у TEV-3 - расположены прямо на крышке (для удобной и частой настройки температур)
- состояние термостата указывает LED (2 цвета)
- функция контроля короткого замыкания или нарушения работы сенсора
- выходной переключающий контакт 16A (AC1)

ТЕРМОСТАТЫ

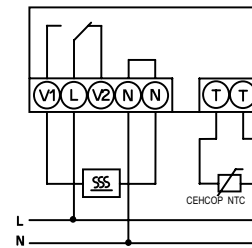
Технические параметры:	TEV-2	TEV-3
Функции:	термостат одноуровневый	
Клеммы питания:	L - N	
Напряжения питания:	230V AC	
Мощность:	макс. 2.5 VA	
Допуск напряжения питания:	±15%	
Контур замера		
Клеммы замера:	T1 - T1	
Температ. диапазоны:	-20.. +20 °C	+5.. +35 °C
Гистерезис (чувствительность):	3 K (± 1,5 K)	
Сенсор:	термистор NTC 12 kΩ	
Индикация наруш. работы сенсора:	мигание красного LED	
Точность		
Точность настроек (механическая):	5 %	
Зависимость от температуры:	< 0.1 % / °C	
Выход		
Количество контактов:	1x переключа. (AgNi)	
Номинальный ток:	16 A / AC1	
Замыкающая мощность:	4000 VA / AC1, 384W / DC	
Пиковый ток:	30 A / < 3 с	
Замыкающее напряжение:	250 V AC1 / 24V DC	
Мин. замыкающее напряжение DC:	500 мW	
Индикация выхода:	красный LED	
Механическая жизненность:	3x10 <sup>7</sup>	
Электрическая жизненность (AC1):	0.7x10 <sup>5</sup>	
Другие параметры		
Рабочая температура:	-30.. +50 °C	
Рабочее положение:	произвольное	
Защита:	IP 65	
Категория перенапряжения:	III.	
Степень загрязнения:	2	
Сечение подключ. проводов (мм <sup>2</sup> ):	2.5 / с изоляцией 1.5	
Размер:	110 x 135 x 66 мм	
Вес:	238 г	
Соответствующие нормы:	EN 60730-2-9, EN 61010-1	

## Схема

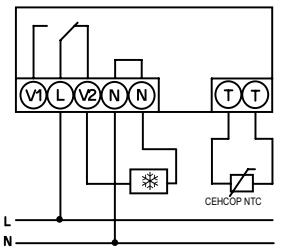


## Подключение

### Функция отопления

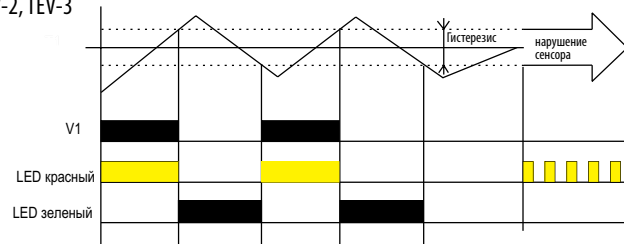


### Функция охлаждения



## Функция

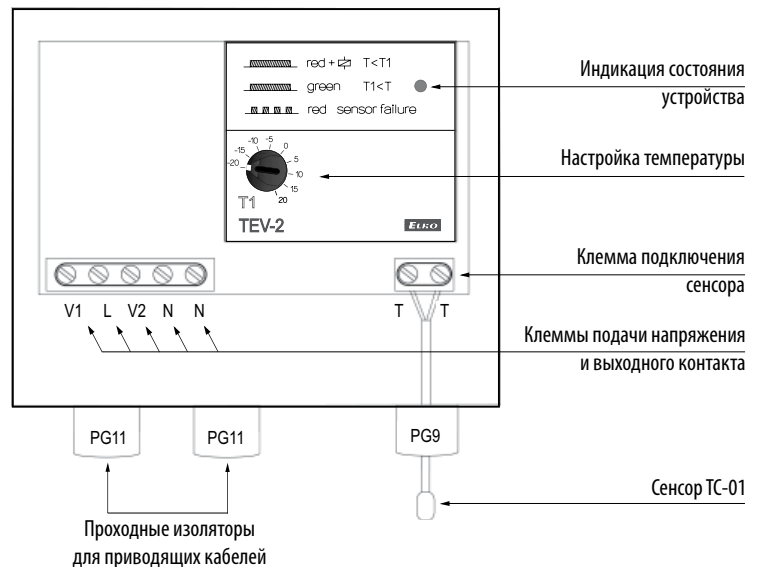
### TEV-2, TEV-3



TEV-2 и TEV-3 универсальный одноуровневый термостат для обычного использования. Если температура окружающей среды выше, чем настроенная, реле разомкнуто (функция „ОТАПЛИВАЕТ“) для функции охлаждения (обратная функция) можно применить размыкающий контакт (V2).

## Описание устройства TEV-2 (без крышки)

### TEV-2



## Описание устройства TEV-3 (крышка)

