

# Вспомогательные реле ряда VS



- служит для усиления или "размножения" контактов используемого оборудования
- выходной контакт: VS116K, VS116U: 1х переключ. 16 А  
VS308K, VS308U: 3х переключ. 8 А  
VS316/24, VS316/230: 3х переключ. 16 А - возможность подключения в 3-фазный развод
- возможность выбора цвета LED для индикации состояния выхода: красный, зеленый, желтый, синий или белый LED\*
- состояние выхода указывает высокояркий LED
- встроенный диод для подавления нежелательных пиков размыкании реле и RC член против помех
- в исполнении 1-МОДУЛЬ, крепление на DIN рейку

Технические параметры	VS116K	VS116U	VS308K	VS308U	VS316/24	VS316/230
Клеммы питания:	A1 - A2	A1 - A2	A1 - A2	A1 - A2	A1 - A2	A1 - A2
Напряжение питания:	AC 230 V/50-60 Гц	AC/DC 12-240 V/ 50 - 60 Гц	AC 230 V/ 50-60 Гц	AC/DC 12-240 V/ 50 - 60 Гц	AC/DC 24 V/ 50 - 60 Гц	AC 230 V/ 50-60 Гц
Мощность:	AC макс. 7.5 VA/ 1W	AC 0.7 - 3 VA/ DC 0.5 - 1.7 W	AC макс.10.3 VA/ 1.1 W	AC 0.7 - 3 VA/ DC 0.5 - 1.7 W	1.6 VA/ 1.2 W	2.5 VA
Клеммы питания:	A1-A3	x	A1-A3	x	x	x
Напряжение питания:	AC/DC 24 V (50-60 Гц)	x	AC/DC 24 V (50-60 Hz)	x	x	x
Мощность:	AC 1 VA/ DC 1W	x	AC 1 VA/ DC 1W	x	x	x
Допуск напряжения питания:	-15%; +10%	-15%; +10%	-15%; +10%	-15%; +10%	-15%; +10%	-15%; +10%
<b>Выход</b>						
Количество контакта:	1 х переключ. (AgSnO <sub>2</sub> )	1 х переключ. (AgSnO <sub>2</sub> )	3 х переключ. (AgNi)	3 х переключ. (AgNi)	3 х переключ. (AgSnO <sub>2</sub> )	3 х переключ. (AgSnO <sub>2</sub> )
Номинальный ток:	16 A/ AC1	16 A/ AC1	8 A/ AC1	8 A/ AC1	16 A/ AC1	16 A/ AC1
Мощность коммутации:	4000VA/ AC1, 384W/ DC	4000VA/ AC1, 384W/ DC	2000VA/ AC1, 192W/ DC	2000VA/ AC1, 192W/ DC	4000VA/ AC1, 384W/ DC	4000VA/ AC1, 384W/ DC
Пиковый ток:	30 A/ <3с	30 A/ <3с	10 A/ <3с	10 A/ <3с	30 A/ <3с	30 A/ <3с
Напряжение коммутации:	250 V AC1/ 24 V DC	250 V AC1/ 24 V DC	250 V AC1/ 24 V DC	250 V AC1/ 24 V DC	250 V AC1/ 24 V DC	250 V AC1/ 24 V DC
Мин.мощность коммутации DC:	500 мW	500 мW	500 мW	500 мW	500 мW	500 мW
Индикация выхода:	высокояркий LED	высокояркий LED	высокояркий LED	высокояркий LED	высокояркий LED	высокояркий LED
Механическая жизненность:	3x10 <sup>7</sup>	3x10 <sup>7</sup>	3x10 <sup>7</sup>	3x10 <sup>7</sup>	3x10 <sup>7</sup>	1x10 <sup>7</sup>
Электрическая жизненность (AC1):	0.7x10 <sup>5</sup>	0.7x10 <sup>5</sup>	0.7x10 <sup>5</sup>	0.7x10 <sup>5</sup>	0.7x10 <sup>5</sup>	1x10 <sup>5</sup>
Время обновления:	мин. 2с	мин. 2с	мин. 2с	мин. 2с	20 мс	50 мс
<b>Другие параметры</b>						
Рабочая температура:	-20.. +55 °C	-20.. +55 °C	-20.. +55 °C	-20.. +55 °C	-20.. +55 °C	-20.. +55 °C
Складская температура:	-30.. +70 °C	-30.. +70 °C	-30.. +70 °C	-30.. +70 °C	-30.. +70 °C	-30.. +70 °C
Электрическая прочность:	4 kV (питание - выход)	4 kV (питание - выход)	4 kV (питание - выход)	4 kV (питание - выход)	4 kV (питание - выход)	4 kV (питание - выход)
Рабочее положение:	произвольное	произвольное	произвольное	произвольное	произвольное	произвольное
Монтаж:	DIN рейка EN 60715	DIN рейка EN 60715	DIN рейка EN 60715	DIN рейка EN 60715	DIN рейка EN 60715	DIN рейка EN 60715
Защита:	IP 40 со стороны лицев.панели	IP 40 со стороны лицев.панели	IP 40 со стороны лицев.панели	IP 40 со стороны лицев.панели	IP 40 со стороны лицев.панели	IP 40 со стороны лицев.панели
Категория перенапряжения:	III.	III.	III.	III.	III.	III.
Степень загрязнения:	2	2	2	2	2	2
Сечение подклоч. проводов (мм <sup>2</sup> ):	макс.1x 2.5, макс.2x1.5 с изоляцией макс. 1x2.5	макс.1x 2.5, макс.2x1.5 с изоляцией макс. 1x2.5	макс.1x 2.5, макс.2x1.5 с изоляцией макс. 1x2.5	макс.1x 2.5, макс.2x1.5 с изоляцией макс. 1x2.5	макс.1x 2.5, макс.2x1.5 с изоляцией макс. 1x2.5	макс.1x 2.5, макс.2x1.5 с изоляцией макс. 1x2.5
Размер:	90 x 17.6 x 64 мм	90 x 17.6 x 64 мм	90 x 17.6 x 64 мм	90 x 17.6 x 64 мм	90 x 17.6 x 64 мм	90 x 17.6 x 64 мм
Вес:	54 г	58 г	52 г	83 г	90 г	92 г
Соответствующие нормы:	EN 61810-1, EN 61010-1	EN 61810-1, EN 61010-1	EN 61810-1, EN 61010-1	EN 61810-1, EN 61010-1	EN 61810-1, EN 61010-1	EN 61810-1, EN 61010-1

## Примечание

Макс. время переключения контакта 10 мс.

VS316/24 или VS316/230 позволяет коммутацию разных фаз или 3-х фазного напряжения.

\*желтый, синий - выбор желтого или синего цвета LED для вспомогательных реле ряда VS при минимальной закупке 100 шт.

# Вспомогательные реле ряда VS

## Описание устройства

VS116K, VS116U

Клеммы питания

Индикация  
выхода

Выходной переключ.  
контакт

клемма A3 только у VS116K

VS308K, VS308U

Клеммы питания

Индикация  
выхода

1. выходной переключ.  
контакт

3. выходной переключ.  
контакт

клемма A3 только у VS308K

VS316/24, VS316/230

Клеммы питания

Индикация  
выхода

2. выходной переключ. контакт

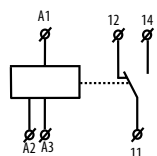
1. выходной переключ.  
контакт

3. выходной переключ.  
контакт

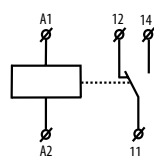
ВСПОМОГАТЕЛЬНЫЕ РЕЛЕ

## Схема

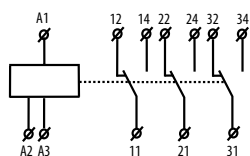
VS116K



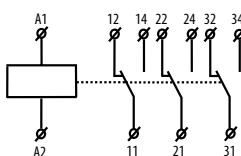
VS116U



VS308K



VS308U



VS316/24, VS316/230

