

ЕВРОАВТОМАТИКА «F&F»

ООО "Евроавтоматика ФидФ"
 г. Лида, ул. Милоская, 18А, тел./факс: + 375 (154) 55 47 40, 60 03 80,
 + 375 (29) 319 43 73, 887 53 01, e-mail: support@ff.by
 г. Минск ул. Сильчевского 24, оф. 521 тел./факс: + 375 (17) 209 62 92,
 209 68 26, +375 (29) 379 96 22, e-mail: minsk@ff.by

Светочувствительный автомат, герметичный AWZ

Назначение:

реле предназначены для автоматического включения освещения в сумерки и выключения на рассвете. Принцип работы основан на контроле уровня освещенности встроенным фотодатчиком. Применяется для управления освещением улиц, витрин магазинов, реклам, автостоянок, строек и т.п., а также использования в устройствах промышленной автоматики. Реле оснащены схемой помехозащиты от ложных срабатываний при случайном освещении или затемнении фотодатчика.

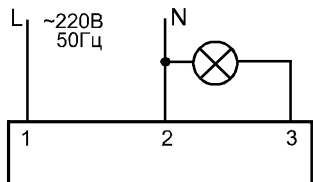
Технические данные:

Напряжение питания:	220В, 50Гц
Макс. ток контактов реле	16А AC1
Макс. мощность ламп:	
накаливания, галогенные	2000Вт
скомпенсированные люминесцентные	750Вт
нескомпенсированные люминесцентные	1000Вт
энергосберегающие, лампы с ЭПРА	500Вт
Порог включения, регулируемый	с 2 по 100Лк
Контакт:	1Z (1 зам-щий)
Порог включения (регулируемый):	от 2 до 100Лк
Задержка включения:	2-5 сек.
Задержка выключения:	10-15 сек.
Рабочая температура:	от -40°C до +50°C
Потребляемая мощность:	0,5 Вт
Степень защиты:	IP65
Габариты:	40x65x90мм

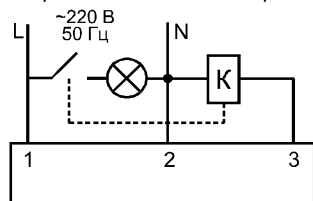
Монтаж:

реле установить в месте, открытом для доступа дневного света, при изменении которого будет включаться/отключаться освещение. При монтаже необходимо учесть, чтобы свет от включаемого освещения не попадал на фотодатчик. Регулировку порога включения необходимо производить медленно и аккуратно.

Схемы подключения:



с применением контактора



Светочувствительный автомат, герметичный AWZ-30

Назначение:

реле предназначены для автоматического включения освещения в сумерки и выключения на рассвете. Принцип работы основан на контроле уровня освещенности встроенным фотодатчиком. Применяется для управления освещением улиц, витрин магазинов, реклам, автостоянок, строек и т.п., а также использования в устройствах промышленной автоматики. Реле оснащены схемой помехозащиты от ложных срабатываний при случайном освещении или затемнении фотодатчика.

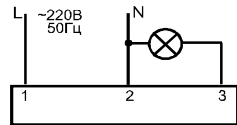
Технические данные:

Напряжение питания:	220В, 50Гц
Макс. ток нагрузки:	30А AC1
Макс. мощность ламп:	
накаливания, галогенные	3750Вт
скомпенсированные люминесцентные	1350Вт
нескомпенсированные люминесцентные	1850Вт
энергосберегающие, лампы с ЭПРА	950Вт
Порог включения, регулируемый	с 2 по 100Лк
Контакт:	1Z (1 зам-щий)
Порог включения (регулируемый):	с 2 до 100Лк
Задержка включения:	2-5 сек.
Задержка выключения:	10-15 сек.
Рабочая температура:	от -40°C до +50°C
Потребляемая мощность:	0,85 Вт
Степень защиты:	IP65
Габариты, мм	42x74x92

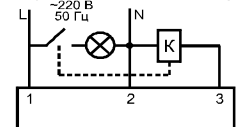
Монтаж:

реле установить в месте, открытом для доступа дневного света, при изменении которого будет включаться/отключаться освещение. При монтаже необходимо учесть, чтобы свет от включаемого освещения не попадал на фотодатчик. Регулировку порога включения необходимо производить медленно и аккуратно.

Схемы подключения:



с применением контактора



Драгоценные металлы отсутствуют.

Гарантийные обязательства: гарантийный срок эксплуатации-24 месяца с даты продажи автомата. При отсутствии даты продажи гарантийный срок исчисляется с даты изготовления.

В гарантийный ремонт не принимаются:

- изделия, бывшие не в гарантийном ремонте;
- изделия, предъявленные без паспорта предприятия-изготовителя;
- изделия имеющие повреждения механического либо иного характера, не укомплектованные;

Дата выпуска _____

Дата продажи _____ Штамп ОТК _____

ЕВРОАВТОМАТИКА «F&F»

ООО "Евроавтоматика ФидФ"
 г. Лида, ул. Милоская, 18А, тел./факс: + 375 (154) 55 47 40, 60 03 80,
 + 375 (29) 319 43 73, 887 53 01, e-mail: support@ff.by
 г. Минск ул. Сильчевского 24, оф. 521 тел./факс: + 375 (17) 209 62 92,
 209 68 26, +375 (29) 379 96 22, e-mail: minsk@ff.by

Светочувствительный автомат, герметичный AWZ

Назначение:

реле предназначены для автоматического включения освещения в сумерки и выключения на рассвете. Принцип работы основан на контроле уровня освещенности встроенным фотодатчиком. Применяется для управления освещением улиц, витрин магазинов, реклам, автостоянок, строек и т.п., а также использования в устройствах промышленной автоматики. Реле оснащены схемой помехозащиты от ложных срабатываний при случайном освещении или затемнении фотодатчика.

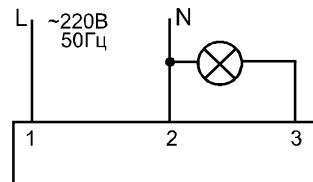
Технические данные:

Напряжение питания:	220В, 50Гц
Макс. ток контактов реле	16А AC1
Макс. мощность ламп:	
накаливания, галогенные	2000Вт
скомпенсированные люминесцентные	750Вт
нескомпенсированные люминесцентные	1000Вт
энергосберегающие, лампы с ЭПРА	500Вт
Порог включения, регулируемый	с 2 по 100Лк
Контакт:	1Z (1 зам-щий)
Порог включения (регулируемый):	от 2 до 100Лк
Задержка включения:	2-5 сек.
Задержка выключения:	10-15 сек.
Рабочая температура:	от -40°C до +50°C
Потребляемая мощность:	0,5 Вт
Степень защиты:	IP65
Габариты:	40x65x90мм

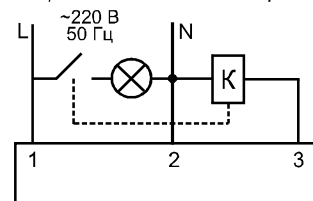
Монтаж:

реле установить в месте, открытом для доступа дневного света, при изменении которого будет включаться/отключаться освещение. При монтаже необходимо учесть, чтобы свет от включаемого освещения не попадал на фотодатчик. Регулировку порога включения необходимо производить медленно и аккуратно.

Схемы подключения:



с применением контактора



Светочувствительный автомат, герметичный AWZ-30

Назначение:

реле предназначены для автоматического включения освещения в сумерки и выключения на рассвете. Принцип работы основан на контроле уровня освещенности встроенным фотодатчиком. Применяется для управления освещением улиц, витрин магазинов, реклам, автостоянок, строек и т.п., а также использования в устройствах промышленной автоматики. Реле оснащены схемой помехозащиты от ложных срабатываний при случайном освещении или затемнении фотодатчика.

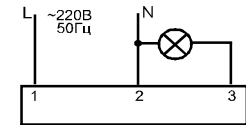
Технические данные:

Напряжение питания:	220В, 50Гц
Макс. ток нагрузки:	30А AC1
Макс. мощность ламп:	
накаливания, галогенные	3750Вт
скомпенсированные люминесцентные	1350Вт
нескомпенсированные люминесцентные	1850Вт
энергосберегающие, лампы с ЭПРА	950Вт
Порог включения, регулируемый	с 2 по 100Лк
Контакт:	1Z (1 зам-щий)
Порог включения (регулируемый):	с 2 до 100Лк
Задержка включения:	2-5 сек.
Задержка выключения:	10-15 сек.
Рабочая температура:	от -40°C до +50°C
Потребляемая мощность:	0,85 Вт
Степень защиты:	IP65
Габариты, мм	42x74x92

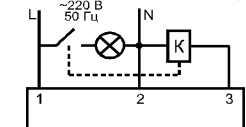
Монтаж:

реле установить в месте, открытом для доступа дневного света, при изменении которого будет включаться/отключаться освещение. При монтаже необходимо учесть, чтобы свет от включаемого освещения не попадал на фотодатчик. Регулировку порога включения необходимо производить медленно и аккуратно.

Схемы подключения:



с применением контактора



Драгоценные металлы отсутствуют.

Гарантийные обязательства: гарантийный срок эксплуатации-24 месяца с даты продажи автомата. При отсутствии даты продажи гарантийный срок исчисляется с даты изготовления.

В гарантийный ремонт не принимаются:

- изделия, бывшие не в гарантийном ремонте;
- изделия, предъявленные без паспорта предприятия-изготовителя;
- изделия имеющие повреждения механического либо иного характера, не укомплектованные;

Дата выпуска _____

Дата продажи _____ Штамп ОТК _____

Перечень выпускаемой продукции:

Светочувствительные автоматы (фотореле): предназначены для включения освещения в сумерки и выключения на рассвете.

Лестничные автоматы (таймер-выключатели): предназначены для отключения освещения через заданный отрезок времени.

Автоматы защиты электродвигателей (реле контроля фаз и напряжения): для контроля наличия и порядка чередования фаз, защиты от асимметрии напряжений, контроль контактов контактора.

Датчики напряжения (реле напряжения): для защиты электроприборов в одно и трехфазных цепях от роста и падения напряжения.

Указатели напряжения: для отображения величины напряжения в однофазной и трехфазной сетях на светодиодной шкале.

Реле-ограничители мощности: для ограничения потребления электроэнергии при превышении потребляемой мощности потребителем, а также отключения питающей сети в случае несанкционированного подключения дополнительной нагрузки.

Реле времени электронные: для включения/выключения потребителей на заданный отрезок времени в системах промышленной и бытовой автоматики.

Реле пусковые: для коммутации обмоток электродвигателей большой мощности при пуске.

Реле времени циклические: для управления освещением, электроустановками и т.п. по установленной программе.

Бистабильные (импульсные) реле: для включения/выключения потребителей из разных мест по двухпроводной линии.

Реле тока приоритетные: отключает неприоритетные цепи при превышении потребления электроэнергии, оставаясь подключенными приоритетных потребителей.

Автоматические переключатели фаз: для стабильного питания однофазных потребителей от трехфазной сети путем контроля и переключения фаз.

Тепловые реле: для защиты электроустановок (электродвигателей) от перегрева.

Электромагнитные реле: для коммутации цепей путем подачи управляющего напряжения на обмотку или использования в качестве промежуточных.

Терморегуляторы: для поддержания заданной температуры в помещениях путем включения/выключения нагревательной установки.

Реле контроля уровня: для контроля и поддержания уровня жидкости в резервуарах, бассейнах и т.п. и управления электродвигателями насосных установок.

ООО "Евроавтоматика Фиф"
г. Лида ул. Минская, 18А
тел./факс: + 375 (154) 55 47 40, 60 03 80,
+375 (29) 319 43 73, 887 53 01
e-mail: support@fif.by
г. Минск ул. Ольшавского 24, оф. 521
тел./факс: + 375 (17) 209 62 92, 209 68 26, (29) 379 96 22
e-mail: minsk@fif.by

ПРОИЗВОДИТЕЛЬ ЭЛЕКТРОТЕХНИЧЕСКОЙ ПРОДУКЦИИ

СВЕТОЧУВСТВИТЕЛЬНЫЕ АВТОМАТЫ

AWZ

AWZ-30



РБ01

ТУ РБ 590618749.001-2003

Руководство по эксплуатации

www.fif.by

Перечень выпускаемой продукции:

Светочувствительные автоматы (фотореле): предназначены для включения освещения в сумерки и выключения на рассвете.

Лестничные автоматы (таймер-выключатели): предназначены для отключения освещения через заданный отрезок времени.

Автоматы защиты электродвигателей (реле контроля фаз и напряжения): для контроля наличия и порядка чередования фаз, защиты от асимметрии напряжений, контроль контактов контактора.

Датчики напряжения (реле напряжения): для защиты электроприборов в одно и трехфазных цепях от роста и падения напряжения.

Указатели напряжения: для отображения величины напряжения в однофазной и трехфазной сетях на светодиодной шкале.

Реле-ограничители мощности: для ограничения потребления электроэнергии при превышении потребляемой мощности потребителем, а также отключения питающей сети в случае несанкционированного подключения дополнительной нагрузки.

Реле времени электронные: для включения/выключения потребителей на заданный отрезок времени в системах промышленной и бытовой автоматики.

Реле пусковые: для коммутации обмоток электродвигателей большой мощности при пуске.

Реле времени циклические: для управления освещением, электроустановками и т.п. по установленной программе.

Бистабильные (импульсные) реле: для включения/выключения потребителей из разных мест по двухпроводной линии.

Реле тока приоритетные: отключает неприоритетные цепи при превышении потребления электроэнергии, оставаясь подключенными приоритетных потребителей.

Автоматические переключатели фаз: для стабильного питания однофазных потребителей от трехфазной сети путем контроля и переключения фаз.

Тепловые реле: для защиты электроустановок (электродвигателей) от перегрева.

Электромагнитные реле: для коммутации цепей путем подачи управляющего напряжения на обмотку или использования в качестве промежуточных.

Терморегуляторы: для поддержания заданной температуры в помещениях путем включения/выключения нагревательной установки.

Реле контроля уровня: для контроля и поддержания уровня жидкости в резервуарах, бассейнах и т.п. и управления электродвигателями насосных установок.

ООО "Евроавтоматика Фиф"
г. Лида ул. Минская, 18А
тел./факс: + 375 (154) 55 47 40, 60 03 80,
+375 (29) 319 43 73, 887 53 01
e-mail: support@fif.by
г. Минск ул. Ольшавского 24, оф. 521
тел./факс: + 375 (17) 209 62 92, 209 68 26, (29) 379 96 22
e-mail: minsk@fif.by

ПРОИЗВОДИТЕЛЬ ЭЛЕКТРОТЕХНИЧЕСКОЙ ПРОДУКЦИИ

СВЕТОЧУВСТВИТЕЛЬНЫЕ АВТОМАТЫ

AWZ

AWZ-30



РБ01

ТУ РБ 590618749.001-2003

Руководство по эксплуатации

www.fif.by